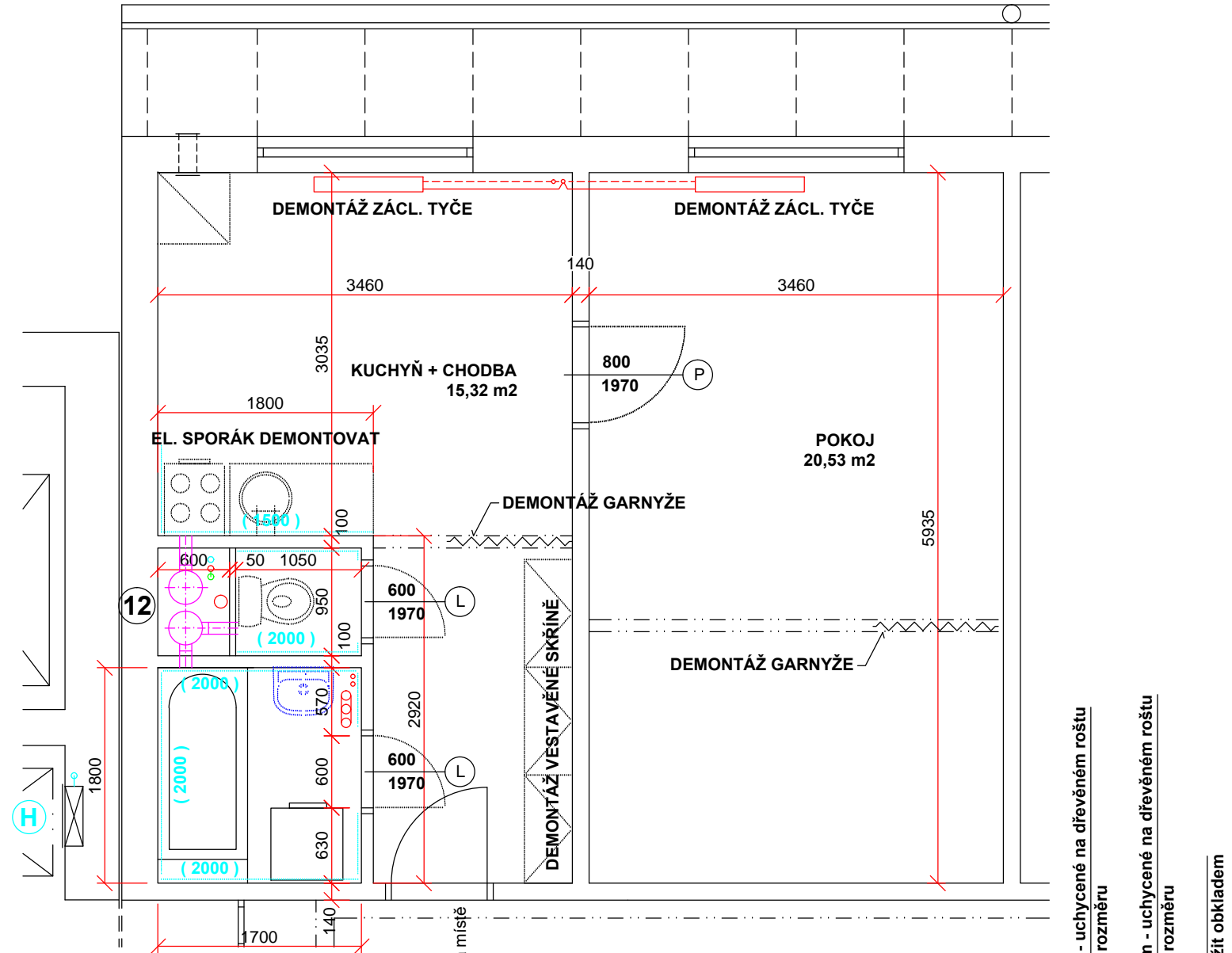
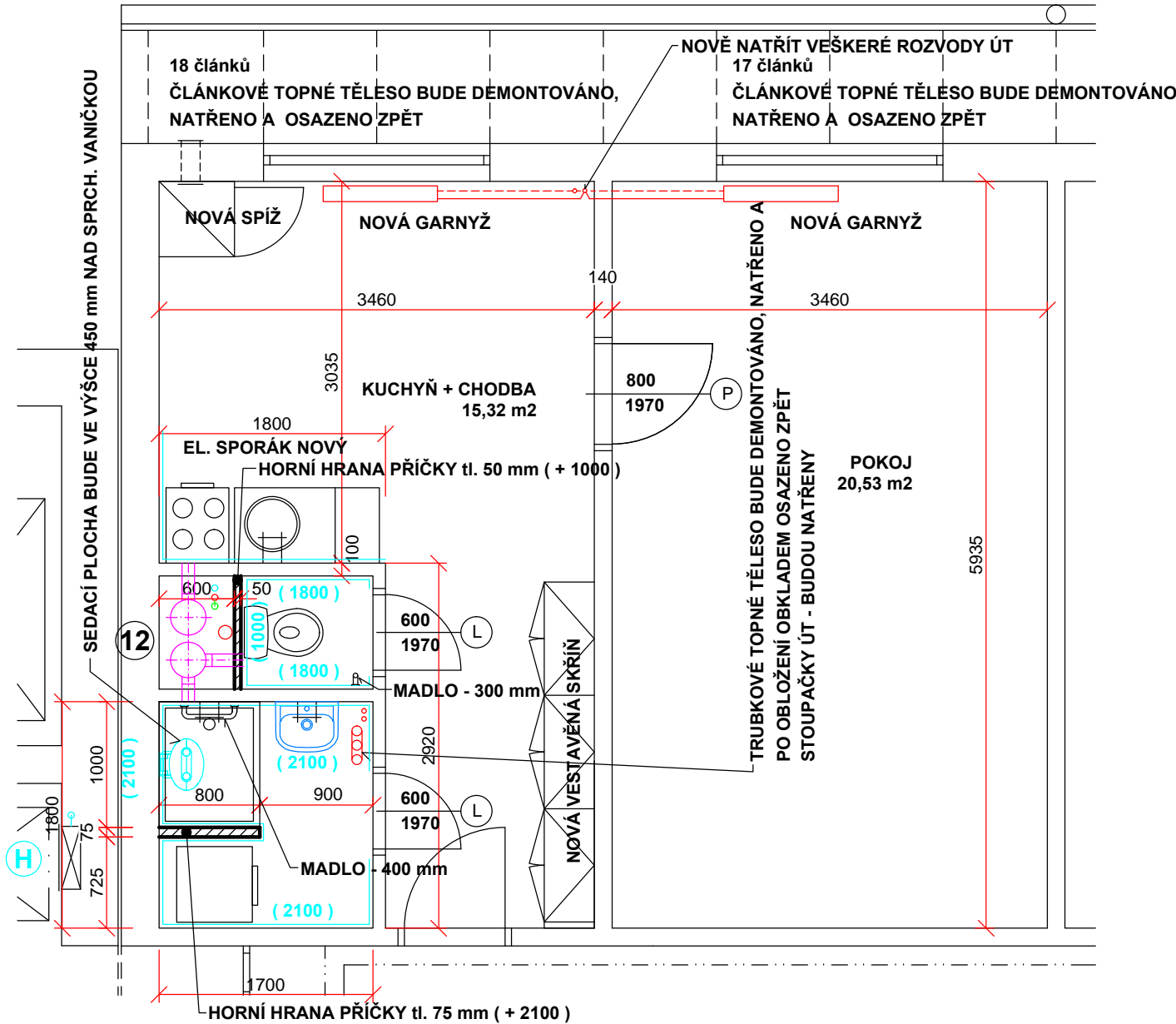


b.č. 76 ( stoupačka č. 12 ) :

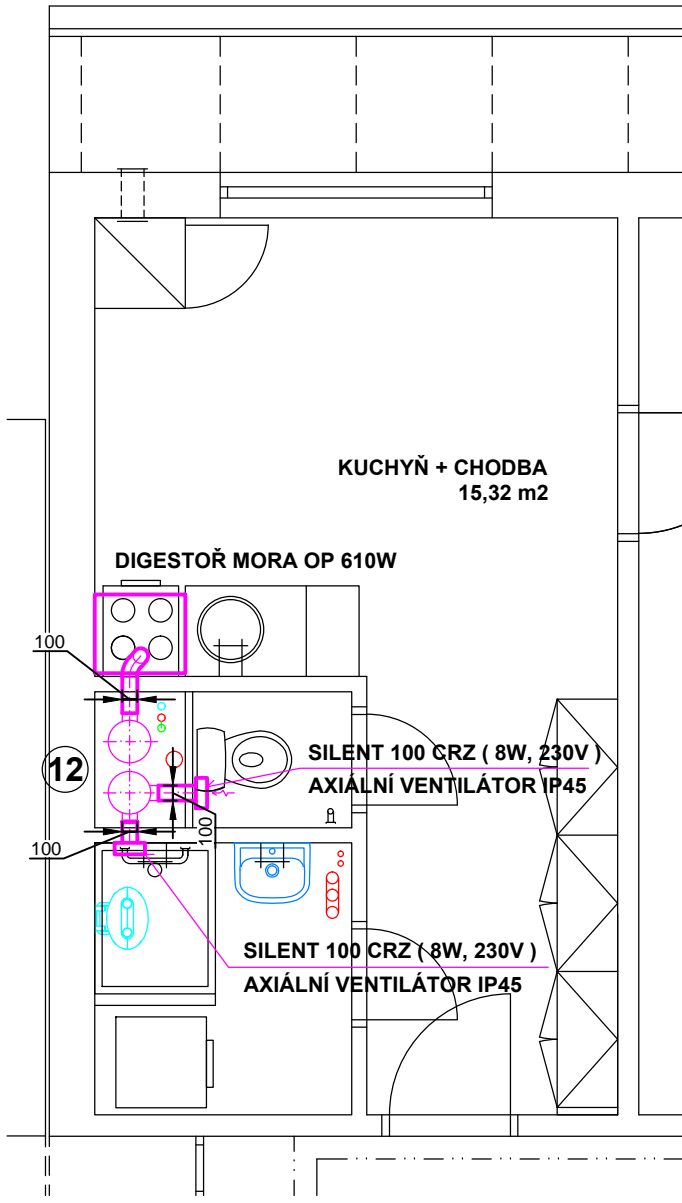
STÁVAJÍCÍ STAV - BOURACÍ PRÁCE :



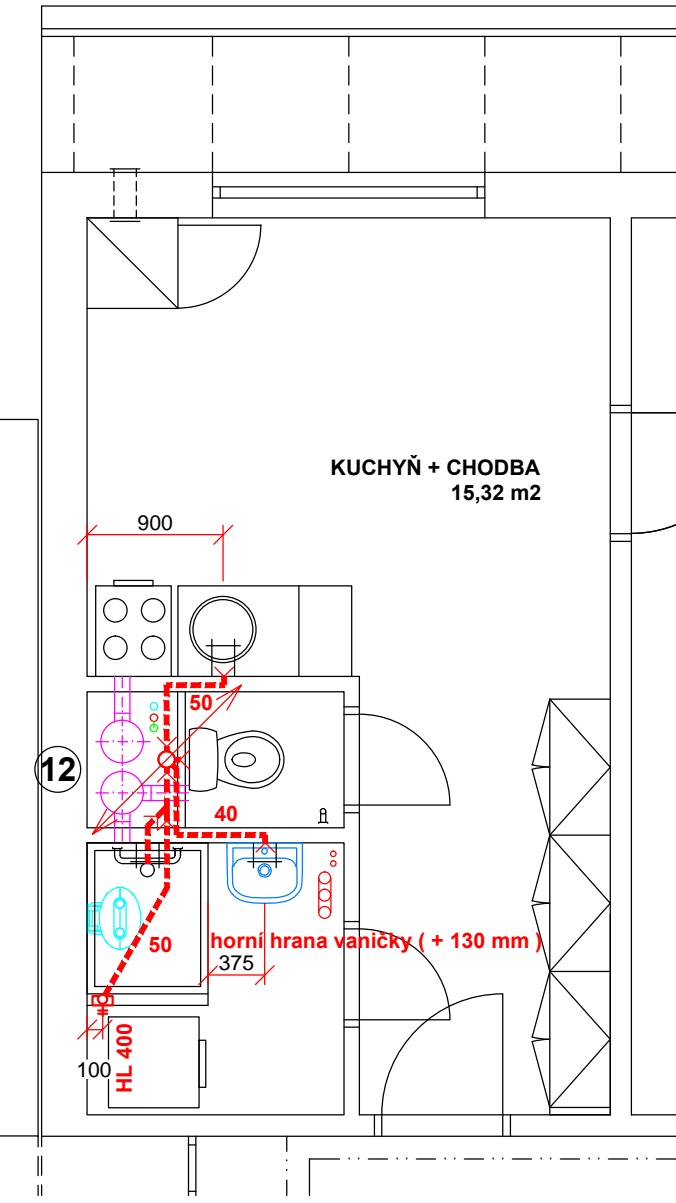
NOVÝ STAV :  
NOVÝ ŠTUK NA STĚNY A STROP : KERAŠŤUK K ( 133 m² )  
VÝMALBA : POKOJ, KUCHYŇ + CHODBA, WC, KOUPELNA ( 133 m² )  
NOVÁ PODLAHOVÁ KRYTINA - PVC : POKOJ, KUCHYŇ + CHODBA ( 35,90 m² )  
NOVÁ PODLAHOVÁ KRYTINA - KERAMICKÁ DLAŽBA PROTISKLUZ. : WC + KOUPELNA ( 3,50 m² )  
OBKLAD WC + KOUPELNA - KERAMICKÝ OBKLAD ( 23,00 m² )  
OBKLAD KUCHYŇ - KERAMICKÝ OBKLAD ( 3,50 m² )



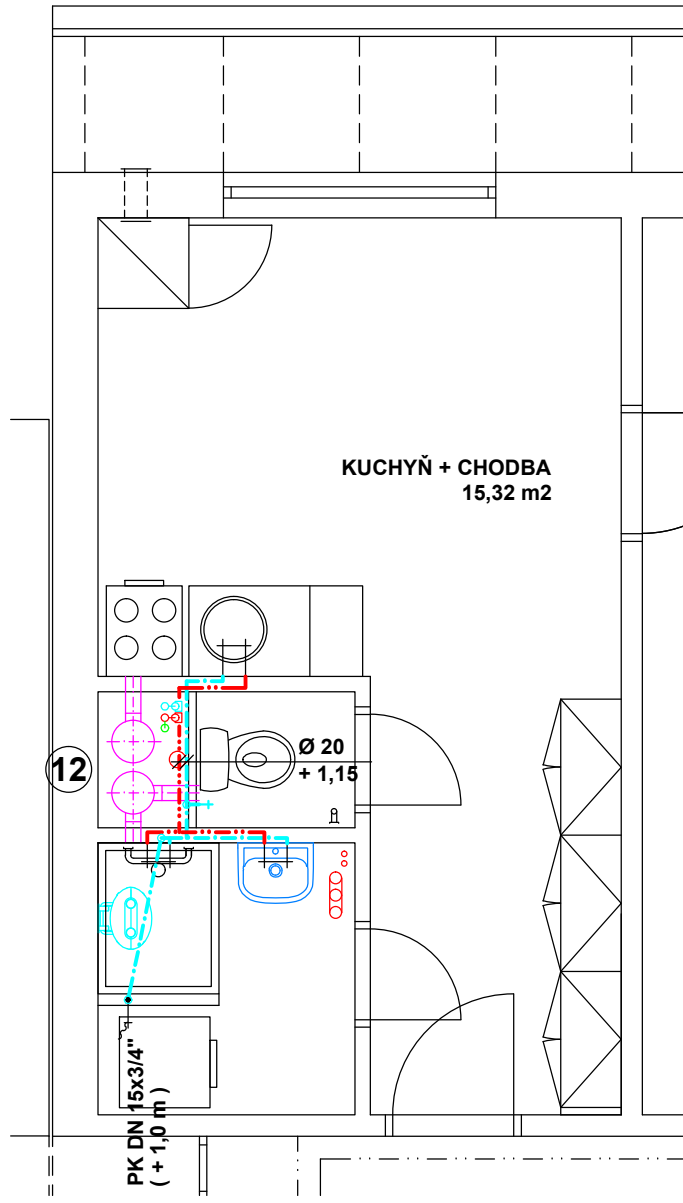
NOVÝ STAV - VĚTRÁNÍ :



NOVÝ STAV - KANALIZACE :



NOVÝ STAV - VODA :

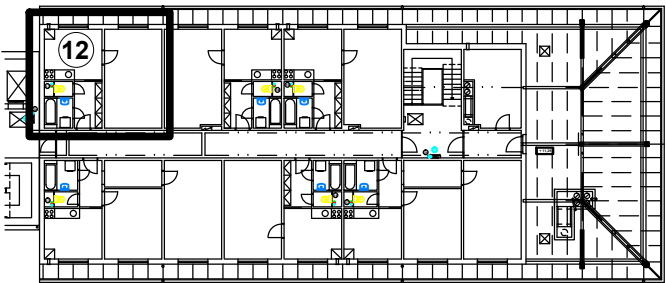


LEGENDA:





- NOVÁ VNITŘNÍ SPLAŠKOVÁ KANALIZACE - PP - systém HT
- NOVÝ ROZVOD STUDENÉ VODY - PPr, PN 16
- NOVÝ ROZVOD TEPLÉ VODY - PPr, PN 16 - STABI
- NOVÝ ROZVOD VZD - VENTILAČNÍ POTRUBÍ - SPIRO

PŘÍČKA Z PÓROBETONOVÝCH TVÁRNIC - tl. 50 - 100 mm  
LEPENÝCH NA FLEXIBILNÍ LEPIDLO  
OMÍTKY - 1. VRSTVA LEPIDLA S VLOŽENOU VÝZTUŽNOU VLOŽKOU-PERLINKOU  
2. VRSTVA - JEDNOVRSTVÁ ŠTUKOVÁ OMÍTKA

- PŘI PROVÁDĚNÍ PRACÍ JE NUTNO POSTUPOVAT DLE PLATNÝCH NOREM A PRAVIDEL ZA DODRŽENÍ BEZPEČNOSTI PRÁCE !
- PŘI MONTÁŽI A UKLÁDÁNÍ POTRUBÍ JE NUTNO DBÁT PŘEDPISŮ VÝROBCE !
- VNITŘNÍ KANALIZACE BUDE PROVEDENA DLE ČSN 75 6760.
- VNITŘNÍ ROZVOD VODY BUDE PROVEDEN DLE ČSN 75 5409.
- PŘI PROVÁDĚNÍ PRACÍ JE NUTNO POSTUPOVAT DLE PLATNÝCH NOREM A PRAVIDEL ZA DODRŽENÍ BEZPEČNOSTI PRÁCE !
- POKUD DOJDE PŘI PROVÁDĚNÍ K NEJASNOSTEM EV. NEPŘEDVÍDANÝM OKOLNOSTEM, JE NUTNÉ PŘIZVAT PROJEKTANTA K UPŘESNĚNÍ POSTUPU PRÁCE !
- PŘI PROVÁDĚNÍ JE NUTNO PROVÉST KOORDINACI ZDRAVOTNÍ TECHNIKY S INSTALACEMI JEDNOTLIVÝCH PROFESÍ !
- PROSTUPY PRO VEDENÍ INSTALACÍ BUDOU ZABETONOVÁNY !
- BĚHEM VEŠKERÝCH BOURACÍCH A STAVEBNÍCH PRACÍ BUDE SOUSTAVNĚ SLEDOVÁN TECHNICKÝ STAV A STABILITA STAVEBNÍCH KONSTRUKCÍ. V PŘÍPADĚ, ŽE BY DOŠLO KE VZNIKU TRHLIN, TRHLINEK NEBO POKLESŮ, ČI NÁKLONU, NEBO JINÝM DEFORMACIÍ KONSTRUKCÍ, JE NUTNÉ PRÁCE OKAMŽITĚ PŘERUŠIT, VYKLIDIT OD OSOB A V PŘÍPADĚ NUTNOSTI PROVIZORNĚ ZAJISTIT PODEPŘENÍM A PŘIVOLAT STATIKA, KTERÝ URČÍ DALŠÍ POSTUP !



STAVEBNÍ ČÁST, ZTI, VĚTRÁNÍ

Ved. projektant	Zod. projektant	Vypracoval	Kreslil	Kontroloval	<b>PROFAT</b> JIHLAVA spol. s r.o. Jana Masaryka 16 586 01 JIHLAVA tel/fax : 567 309 241 telefon : 567 303 306 e-mail : profat@profat.ji.cz
ING. JÁNSKÝ	WŠIANSKÝ	WŠIANSKÝ	ING. JÁNSKÝ		
					
Investor :	Statutární město Jihlava, Masarykovo nám. 1, Jihlava				
Akce : DPS Za Prachárnou 1a, Jihlava Oprava bytových jader v bytových jednotkách č. 51 a 76					Formát : 5 x A4
					Datum : 08. 2025
					Stupeň : P
					Zakázkové číslo : 56-25-P
Název výkresu : <b>Půdorys 5.NP - b.č.76</b>					Měřítko : 1 : 50 Číslo výkresu : <b>502</b>